

TAŞYÜNÜ ARA BÖLME LEVHASI



Hafif ara bölme duvarlarda, dış duvarların içten yalıtım uygulamalarında, merdiven ve asansör boşluklarında, komşu duvarlarda ısı ve ses yalıtımı amacıyla kullanılan taşyünü levhalardır.

Uygulama

İzocam Taşyünü Ara Bölme Levhası, ahşap veya metal taşıyıcı kontrüksiyon arasına yerleştirilerek ısı ve ses yalıtımı ve özellikle ofis binalarında ara bölme duvarlarda uygulandığı durumlarda yangın güvenliği amacıyla kullanılmaktadır. Uygulama yerine bağlı olarak profiller arasına levhalar yerleştirildikten sonra iç mekana bakan yüzüne ya da her iki tarafa profiller vasıtasıyla alçı plakalar tespit edilir. Özellikle ses yalıtımı maksadıyla yapılan yalıtımlarda, taşıyıcı kontrüksiyonun duvar, döşeme ve tavan ile temas ettiği tüm yüzeylerde kauçuk (izocamtape) bantların kullanılması, ses köprülerinin önlenmesi açısından dikkat edilmesi gereken bir husustur.

Kalınlık (cm)	Genişlik x Uzunluk (cm)	Paket (m ²)
3	60 x 120	17,28
4	60 x 120	12,96
5	60 x 120	10,08
6	60 x 120	8,64
8	60 x 120	6,48
10	60 x 120	5,04
12	60 x 120	4,32



- Isı yalıtımı
- Yangın güvenliği
- Ses yalıtımı
- Kolay uygulama
- Farklı ebatlarda üretim
- Hafif



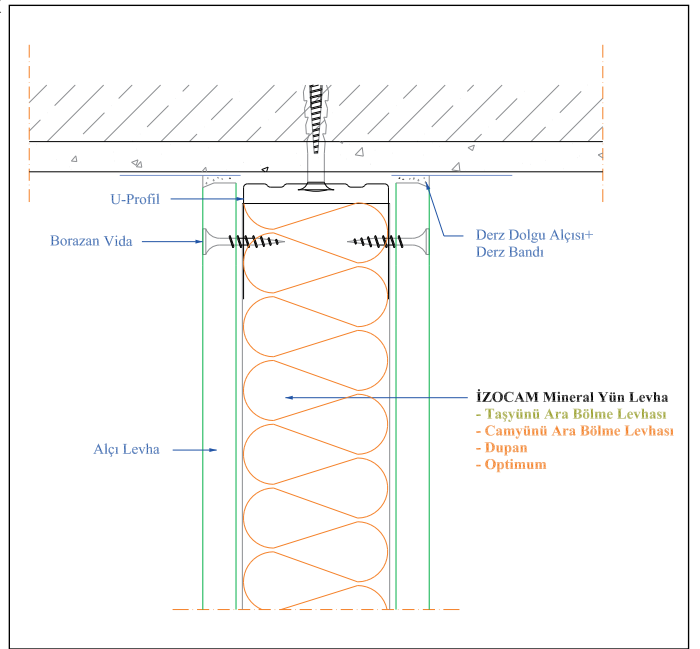
İzocam Ara Bölme Levhası

Özellikler	Sembol	Birim	Tanım							Tolerans	Standart
Malzeme	-	-	Taşyünü							-	TS EN 13162
Malzeme Tipi	-	-	ABL			ABL - Eko				-	-
Genişlik	b	mm	600							+/-1,5%	TS EN 822
Uzunluk	l	mm	1200							+/-2%	TS EN 822
Kalınlık	d	mm	30	40	50	60	80	100	120	T4 *	TS EN 823
Kaplama	-	-	Kaplamasız							-	-
Yangına Tepki Sınıfı	-	-	A1							-	TS EN 13501-1
Gönyeden Sapma	S _b	mm/m	max. 5							-	TS EN 824
Yüzey Düzlüğü	S _{max}	mm	max. 6							-	TS EN 825
Boyut Kararlılığı	Δε _d	%	max. 1							-	TS EN 1604
Isıl İletkenlik Beyan Değeri (10 °C)	λ _D	W/mK	0,035			0,038				-	TS EN 12667/12939
Isı İletim Direnci	R _D	m ² .K/W	0,85	1,10	1,40	1,70	2,25	2,85	3,40	-	TS EN 13162
			0,75	1,05	1,30	1,55	2,10	2,60	3,15		
Su Buharı Difüzyon Direnci	μ	-	1							-	TS EN 12086
Kısmi Daldırma ile Kısa Süreli Su Absorpsiyonu	W _p	kg/m ²	max. 1							-	TS EN 1609
Kısmi Daldırma ile Uzun Süreli Su Absorpsiyonu	W _{ip}	kg/m ²	max. 3							-	TS EN 12087
Ambalaj Malzemesi	-	-	PE Film							-	-
Diğer Bilgiler	Sarı Camtülü, Siyah Camtülü ve Al-folyo kaplı olarak da üretilmektedir. TSE belgemiz ABL ürünümüzde mevcuttur.										

* T4: -3% veya -3 mm; +5% veya +5 mm. Eksi toleransta mutlak olarak büyük değer artı toleransta mutlak olarak küçük değer alınır.

Yükleme, Tahliye, Nakliye ve Depolama ile ilgili hatırlatmalar;

- Yağışlı havada kapalı alanda yapılmalı.
- İki kişi tarafından yüklenmeli ve boşaltılmalı.
- Birbiri üzerine yavaşça konulmalı.
- Sadece arka kapak açılarak tahliye edilmeli.
- Tahliye sıra ile yapılmalı.
- Yakın mesafelere sevk edilirken bile mutlaka branda örtülmeli.
- Nakliye ve depolama sırasında 10'arlı torba paketlerle üst üste en çok 6 sıra olmalı.
- Nakliye ve depolama sırasında dikine konulmamalı.
- Depolama palet üzerinde yapılmalı ancak paletle üst üste istifleme yapılmamalı.
- Ambalajından çekilerek tutulmamalı.
- Malın üstüne basılmamalı, basamak yapılmamalı.
- Levha torbaları özellikle köşeleri yere önce çarpacak şekilde atılmamalı, tüm ürünler yere yavaşça bırakılmalıdır.



TRTYABL2016/01